

The logo for NDD Digital features a stylized icon on the left consisting of a 2x3 grid of squares. The top row has a grey square, a dark green square, and a grey square. The bottom row has a dark green square, a dark green square, and a dark green square. To the right of this icon, the text "NDD" is written in a bold, dark green, sans-serif font, and "igital" is written in a grey, sans-serif font.

NDDigital

*Control de Usuarios y Contabilidad para
Impresoras y Copiadoras*

The logo for n dd Print features the text "n dd" in a grey, lowercase, sans-serif font, followed by a blue chevron symbol pointing to the right, and the word "Print" in a bold, blue, sans-serif font. Below this, the tagline "YOUR PRINT MANAGEMENT" is written in a smaller, grey, uppercase, sans-serif font.

n dd Print
YOUR PRINT MANAGEMENT

La Empresa



NDDigital fue creada en 2003 con foco en desarrollo de software de gerenciamiento para los mercados de impresión y documentación electrónica.

NDDigital es sinónimo de eficiencia trayendo alta rentabilidad a sus colaboradores y clientes.

La Empresa en cifras

+ de **340.000** equipamientos monitoreados



9

Datacenters



01 propio e **08** exclusivos para proveedores



+ de **8.500** clientes
nuestro mayor orgullo

+ de **1 millón** de arboles plantadas



Actuación en + de **16**
países

+ de **1 mil millón**
de paginas monitoreadas mensualmente





Nuestra plataforma de soluciones para la gestión de impresión

Soluciones para el Proveedor de servicios administrados de impresión

Solución para mejorar el manejo y análisis de entornos de impresión corporativa



Soluciones para Usuario final

Soluciones para lograr mayor productividad en el ambiente de impresión corporativa



Accounting



Policy



ChargeBack



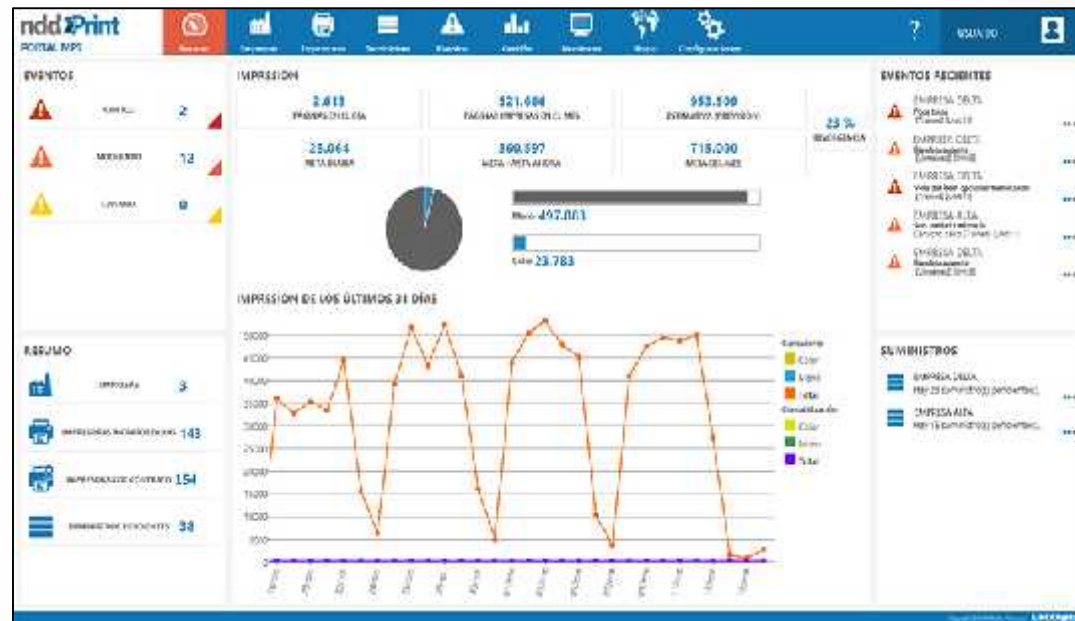
Watermark



Releaser

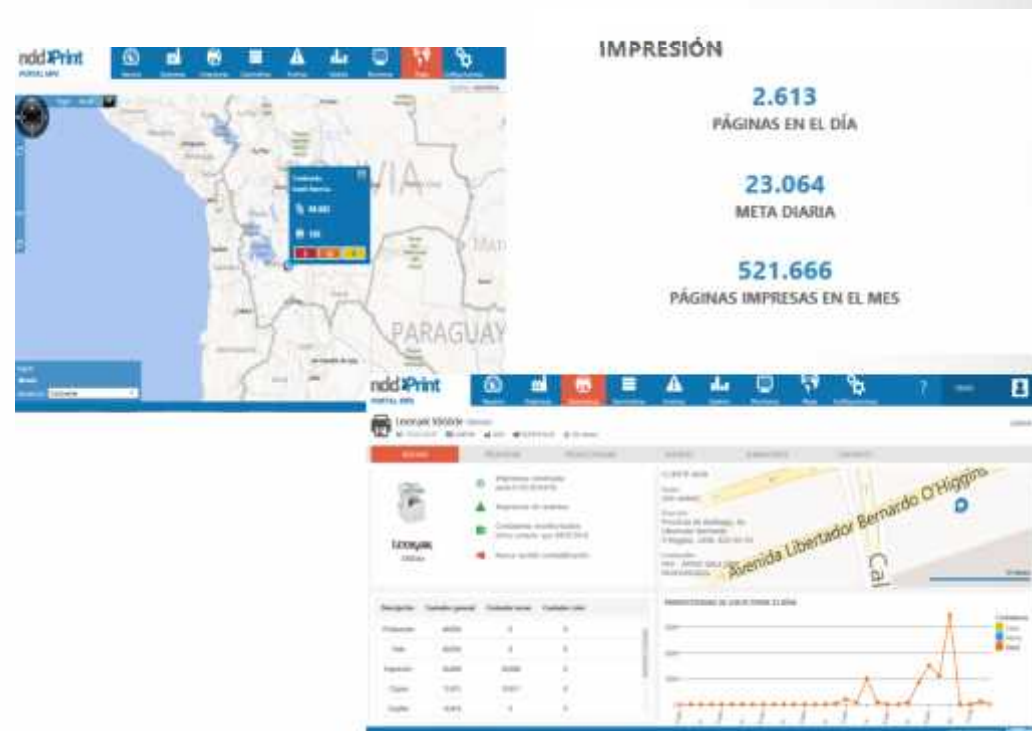
Administra y controla eficazmente todas las operaciones del outsourcing de impresión.

*Monitoreo
Contratos (NUEVO)
Eventos
Consumibles
Stocks
Portal de Servicios*



En solo una interface, de forma online y on-time, puede tener seguimiento en tiempo real a todos los contratos de outsourcing de impresión.

- Resumen general de contabilización, color y monocromático
- Volumen mensual y diario detallado
- Histórico de páginas impresas
- Media de páginas impresas
- Eficiencia por consumible y equipo
- Tasa de cobertura por consumible o equipo
- Impresoras monitoreadas
- Atribución por centros de costos, equipos y usuario
- Visualización detallada por sucursal, localidad o impresora
- Ubicación geográfica de los equipos*
- *Informaciones detalladas de cada impresora, entre otras : Número de serie, MAC del fabricante, Responsable, Patrimonio, etc.*
- *Reportes de impacto ambiental.*



Solución completa para fines de facturación, desde la extracción de los datos, al registro de reglas y administración pre y pos cierre.

La Gestión de cierre de la NDD fue desarrollada para ayudar las empresas de outsourcing de impresión a mejorar su eficiencia financiera y operacional. Los resultados son conseguidos a partir de la automatización de los procesos de:

- Colecta automatizada de datos de contadores
- Generación de reportes consolidados de cierre y corte de producción.



Registro de Reglas

Incluye todos los tipos de impresoras color, velocidad de la impresión, dúplex y equipos multifunciones de acuerdo con las **definiciones especificadas en el contrato** y los **locales donde serán realizadas las instalaciones**, es decir, matriz y/o sucursales, además de **registrar contactos y responsables, así como reglas para cierre**, fecha de corte, medición por fajas, renta fija, costos, alquileres e inclusión de papel como consumible.

Los comentarios y las Normas



ADM Pre Cierre

Startup de la impresora, inicio de la medición, extracción de los contadores a través de la captura de los datos en la base. **Es a través de esta solución que será iniciado el cierre**, con alarmas que indican la falta de contadores, divergencia con relación al inicio del período de corte y fecha límite del corte. Con lanzamientos y ajustes ejecutados en el *grid*, visualizando todas las impresoras del contrato, además de poder efectuar el congelamiento de la producción.

ADM Pre-cierre



ADM Pos Cierre

Extracto de cierre para el ERP y posible integración vía Web Service para el cliente, pudiendo generar reportes de coste por departamento, sitio, impresoras y total interacción con la Central de Servicio MPS, a fin de obtener aprobación del cierre y distribución de los extractos para las gerencias del cliente.

ADM Posterior al cierre



Reportes

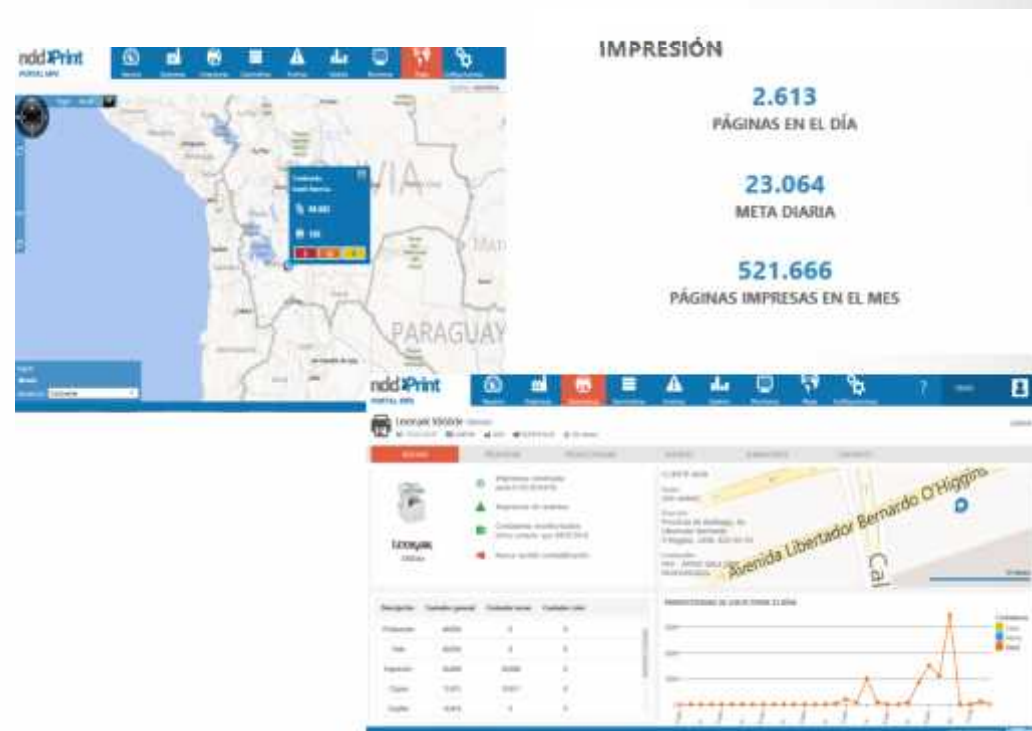
La solución posibilita el cierre mensual con fácil manipulación, además de proveer informaciones objetivas, ágiles y organizadas. Con la solución Contratos es posible **generar los reportes de cierre para presentar a los clientes**, de modo que los reportes contienen informaciones dispuestas de variadas maneras:

- Resumen general del cierre
- Cierre por Sitios
- Cierre por Modelos
- Cierre por Impresora
- Cierre Detallado por Impresora
- Top Impresoras
- Productividad de las Impresoras
- Contabilización (Lógica x Física)



En solo una interface, de forma online y on-time, puede tener seguimiento en tiempo real a todos los contratos de outsourcing de impresión.

- Resumen general de contabilización, color y monocromático
- Volumen mensual y diario detallado
- Histórico de páginas impresas
- Media de páginas impresas
- Eficiencia por consumible y equipo
- Tasa de cobertura por consumible o equipo
- Impresoras monitoreadas
- Atribución por centros de costos, equipos y usuario
- Visualización detallada por sucursal, localidad o impresora
- Ubicación geográfica de los equipos*
- *Informaciones detalladas de cada impresora, entre otras : Número de serie, MAC del fabricante, Responsable, Patrimonio, etc.*
- *Reportes de impacto ambiental.*



Permite tener pro-actividad en la detección de fallas de los equipos y facilita la acción inmediata de los técnicos responsables, de acuerdo con la criticidad del evento y de las reglas registradas, con escala de atención, a fin de reducir el tiempo en la resolución de los incidentes.



Concede detalles de cada evento y la ubicación exacta del activo.



Permite visualizar todos los detalles del equipo.



Site modelo:

- Dirección IP y número de serie
- Mac address



E-mails a los usuarios responsables de cada empresa



Gestión de incidentes, velocidad e información en la atención a clientes con la construcción de una Base de conocimiento que podrá ser accedida por todos niveles de soporte, Integración con sistemas de Service Desk



Workflow que permite acompañar la operación en tiempo real.



Todos los incidentes son presentados.



El incidente solo será encerrado tras la confirmación del equipo.



Definición de Reglas que definen la probabilidad de tratamiento de los eventos

Leves | Moderados | Críticos





A través del monitoreo de consumibles es posible, en tiempo real, identificar el status de todos los consumibles administrados en sus localidades o sucursales.

Monitoreo de Consumibles

- Monitorea todo el ciclo de vida de un consumible, con visualidad total de los consumibles.
- Detección automática de consumibles instaladas.
- Detecta, automáticamente, los cambios.
- Monitoreo de consumibles que están por terminar.
- Rastreo de los consumibles por los dispositivos de impresión.
- Alta y control de todos los tipos de consumible de su equipo: kits de mantenimiento, fusores, etc.
- Perfiles de acceso y utilización.



Id	Nombre	Estado	Ubicación	Alerta	Acción	Detalle
101	Kit de mantenimiento para impresora HP LaserJet P1102	Disponible	Oficina de Marketing	Ver	Editar	10/10/2010
102	Kit de mantenimiento para impresora HP LaserJet P1102	Disponible	Oficina de Marketing	Ver	Editar	10/10/2010
103	Kit de mantenimiento para impresora HP LaserJet P1102	Disponible	Oficina de Marketing	Ver	Editar	10/10/2010
104	Kit de mantenimiento para impresora HP LaserJet P1102	Disponible	Oficina de Marketing	Ver	Editar	10/10/2010
105	Kit de mantenimiento para impresora HP LaserJet P1102	Disponible	Oficina de Marketing	Ver	Editar	10/10/2010
106	Kit de mantenimiento para impresora HP LaserJet P1102	Disponible	Oficina de Marketing	Ver	Editar	10/10/2010
107	Kit de mantenimiento para impresora HP LaserJet P1102	Disponible	Oficina de Marketing	Ver	Editar	10/10/2010
108	Kit de mantenimiento para impresora HP LaserJet P1102	Disponible	Oficina de Marketing	Ver	Editar	10/10/2010
109	Kit de mantenimiento para impresora HP LaserJet P1102	Disponible	Oficina de Marketing	Ver	Editar	10/10/2010
110	Kit de mantenimiento para impresora HP LaserJet P1102	Disponible	Oficina de Marketing	Ver	Editar	10/10/2010

Alarmas e Informes

- Alarma y previsión de Cambio.
- Alarmas de desvíos de la normalidad operacional
 - Cambio prematuro
 - No monitorizadas
 - Consumibles cambiados llenos
 - Cambios directos que no seguirán el flujo
- Informes:
 - Cambios
 - Productividad
 - Cobertura
 - Eficiencia










Garantice que sus impresoras permanezcan en total funcionamiento programando sus entregas de consumibles.

La gestión de logística efectúa la planeación de compra para toda la cadena de abastecimiento de los stocks o almacenes con total transparencia del control de suministros.

Administre su cadena interna de abastecimiento de los stocks monitoreando:

- Consumibles en uso
- Stocks en sucursal y por equipo
- Centros de distribución
- Stocks de seguridad
- Stocks de contingencia



	Identificación	Fecha Documento / Llegada
	0000088733	23/10/2018
	0000088734	23/10/2018
	0000088735	23/10/2018
	0000088736	23/10/2018
	-	07/11/2018
	-	07/11/2018
	-	07/11/2018

Modelos de gestión por :

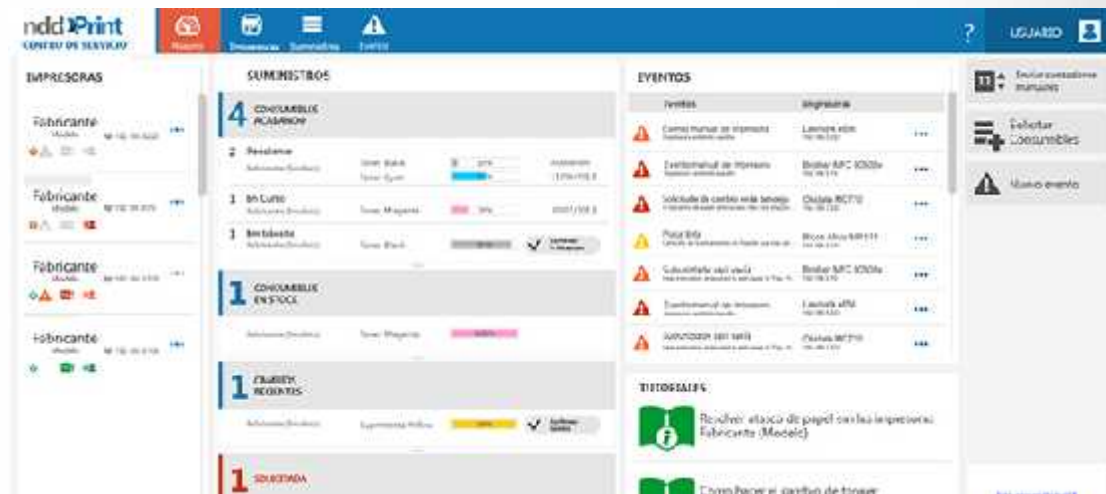
- **Reposición por programación periódica.**
- **Reposición directa de la impresora.**
- Sistema de alarmas y monitoreo de estimado de reposición de consumible
- Panel para provisión de compra
- Proyecta volumen por:
 - Unidad
 - Páginas
 - Días
- Exhibe datos entre páginas faltantes y páginas que podrán imprimirse





- Visualizar informaciones de cada equipo
- Visualizar eventos relacionados y el *status* de los consumibles
- Hacer el apunte y recibimiento de consumibles con fallas
- Solicitud de consumibles
- Abertura de eventos, de forma manual, para aquellos que no son indicados por el equipo
- Permiso a los usuarios para que ellos accedan solamente las informaciones de impresoras, eventos y consumibles de su responsabilidad
- Colaboración de todos los involucrados en una única plataforma centralizada

Técnicos locales y externos pueden visualizar informaciones de cada equipo, recibir notificaciones o abrir eventos a través del propio portal de la central de servicio.





Diferenciadores

Porqué elegir NDDPrint-MPS?

- ✓ Es la solución más completa en su tipo en el mercado mundial de software de gestión de impresión.
- ✓ La solución completa de gestión de entorno de impresión garantiza significativa reducción en costos de impresión y tiempo de respuesta a los clientes, casos de éxito en la implementación han logrado un 20% menos de gastos anuales en consumibles y un cumplimiento al 99% de los SLAs pactados con el cliente.
- ✓ No requiere costos adicionales y excesivos en infraestructura para su implementación*
- ✓ No genera tráfico excesivo de datos en su entorno
- ✓ Requiere de un menor tiempo de implementación comparado con otras soluciones.
- ✓ La versión *nddprint-MPS Full Stock* integra el accounting con lo que podemos obtener los indicadores necesarios para reportes del entorno del cliente.
- ✓ A través del portal de servicios, facilita la comunicación con el cliente, interactuando en la gestión y monitoreo del entorno de impresión.

Plataforma de soluciones para la gestión de impresión

*Soluciones para lograr mayor productividad en el ambiente de
impresión corporativa del usuario final*



Accounting



Policy



ChargeBack



Tracking



Releaser



Accounting

La contabilización permite conocer el perfil corporativo de impresión, y utilizar de manera eficiente, los recursos de impresión disponibles.



Contabilización del ambiente de impresión. identificando quien, cuando y lo que está siendo impreso, inclusive impresiones generadas desde ERP.

Captura de las informaciones y contabilización de los trabajos de impresiones, copias, fax y digitalizaciones, a través de los métodos de **Contabilización Lógica** y **Contabilización Física**.



Distribución de costos de impresión por estructuras internas. Permite la administración y distribución de los trabajos de impresión en cuentas de usuarios con atribución de cuotas (centros de costos), cuentas de impresoras (departamento) o cuentas seleccionables (proyectos).



Informes. posibilita diversas maneras de organizar la cantidad de datos generada, incluye reportes estándar, gráficos hasta la posibilidad de crear sus informes mediante cubo OLAP integrado. Puede también obtener reportes de impacto ambiental mediante la generación del informe general.



Determine cuotas para impresiones y copias. control y gestión de cuotas de impresión y copias, por página, valor o color, de modo que la empresa pueda determinar las cuotas y, después de monitoreadas, generar alarmas o bloquear las impresiones y copias de los usuarios, equipos o grupo de usuarios. El usuario siempre será avisado y lo mismo podrá monitorear el saldo de su cuenta.



Gestión Web. posibilita La solución dispone de un ambiente de administración WEB donde es posible realizar todas las configuraciones, bien como la utilización de todas las herramientas de gestión sin inversiones pesadas en servidores, sistemas operacionales y base de datos.

Policy

A través de las políticas de impresión de nddPrint, promueva el uso responsable de los recursos de impresión, discipline los usuarios y simplifique la administración del ambiente de impresión.



Control. Para control de sus impresiones permite crear políticas, definido cuales características de impresión desea aplicar a las acciones de control.

Usted podrá controlar las siguientes características:



- Título del archivo
- Aplicativos
- Total de Páginas
- Copias
- Costo
- Horario
- Calidad
- Color
- Dúplex
- Tamaño del Papel
- Tamaño del Archivo

Tipos de Conversión



Convierta documentos **a color**, automáticamente, para escala de **gris**;



Convierta documentos **simplex**, automáticamente, para **dúplex**.

Avisos



Aviso con mensajes estándar o personalizadas por el administrador.



Pantalla de informaciones para el usuario, a cada impresión.



Alarmas: El administrador puede configurar a partir de cual porcentaje de cuotas el usuario recibirá la pantalla de informaciones conteniendo el alarma.

Elija entre:



Disciplinar



Bloquear

Comportamientos:

Permitir | Notificar | Alarmar | No Permitir



Esta característica requiere licencia adicional.



Releaser

Hace su entorno corporativo de impresión tener seguridad, flexibilidad y principalmente movilidad.



Retener. Mantenga sus documentos retenidos en un servidor, para liberarlos con seguridad más tarde!



Controle la expiración de documentos enviados para la impresión.



Central de administración de documentos:
Búsqueda.
Exclusión.
Almacenaje.



El periodo de almacenamiento de los documentos es configurable.



Sígueme. ¡La impresión le acompaña, dónde usted estuviera! Usted escoge la impresora de su preferencia, la impresora pueda estar en el mismo sitio o no.



Esta característica requiere licencia adicional.



Liberar. El usuario puede elegir la impresora y liberar la impresión a través del agente:



Agente de Liberación Web



Embebido



Lector de tarjeta



Touch



Mediante TAGs adhesivos, la solución puede ajustarse con facilidad al sistema vigente.



Métodos de Autenticación:

- Integrado al Active Directory
- Registro local
- PIN
- PIN + PIN seguro
- Tarjetas de aproximación



Watermark

A través de una marca discreta , rastree documentos identificando los principales datos de la impresión.

Rastree con facilidad los documentos importantes que contengan informaciones confidenciales, bien como los documentos impresos indebidamente o olvidados en los equipos, identificando el usuario, la fecha y la hora de la impresión por medio de una marca discreta en la margen de cada página impresa.

Acciones



- Adicionar junto a cada página impresa:
 - Identificación del usuario.
 - Fecha y hora de impresión.
- Es posible configurar cuales colas de impresión serán adicionadas a la identificación.
- Identificación impresa en el margen izquierdo o superior.



Esta característica requiere licencia adicional.

ChargeBack

Permitir al usuario atribuir los trabajos de impresión, copia, fax y digitalización para finalidad corporativa o particular, a través de la selección de cuentas, alocando correctamente costos para un proyecto, centro de costos, impresora o usuario.



*Cuenta de Centro
de Costo*



*Cuenta de
Departamento*

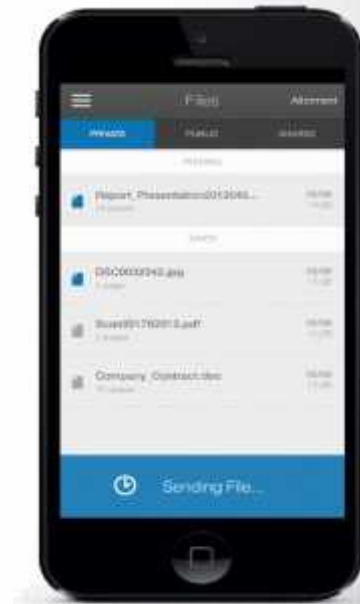


*Cuenta
Seleccionable*

Soporte a múltiples dispositivos

Hacer la impresión en cualquier equipo del entorno corporativo, cuando usted desea, independientemente del sitio o ubicación donde usted estuviera y con total seguridad, mediante:

- el panel del equipo
- lectores de red
- Tablets
- smartphones



Licenciamiento de las soluciones

El cobro siempre es por equipo de impresión registrado en el periodo (mes)



Version Full Stock

- MPS Full (Monitoreo, consumibles, reportes)
- Gestión de stocks
- Portal de Servicios

Incluye también:



- Contadores Físicos
- Atribución de cuotas
- Reportes, incluye reporte ambiental útil para posterior integración al Programa Green Carbón



Policy

Incluye



ChargeBack



Watermark



Releaser





Diferenciadores

Porqué elegir las soluciones 360?

- ✓ La solución de contabilización (Accounting) facilita la generación de reportes a la medida mediante su cubo de informes.
- ✓ Al generar el informe general, Usted tiene también los principales indicadores de impacto ambiental y todo esto de forma sencilla y rápida.
- ✓ La flexibilidad en el diseño de políticas de impresión le permite llevar a cabo mejores prácticas de negocio en su organización, lo que traerá productividad y reducción de costos excesivos por impresión de documentos.
- ✓ Mediante el chargeback Usted controla y distribuye eficazmente los recursos asignados por área, proyecto o centro de costo.
- ✓ Requiere de un menor tiempo de implementación comparado con otras soluciones.
- ✓ La solución de liberación segura no requiere de costos excesivos en infraestructura para su implementación.
- ✓ Mediante la liberación segura, Convierte su entorno en una “nube propia y colaborativa” compartiendo documentos, liberando donde los necesita y bajo un total entorno de seguridad.



supervisor.ventas@imprimemasymejor.com

At: Luis Armando Acuña

Ventas Centro America